

PCI[®] Lastogum

Однокомпонентная эластичная гидроизоляция под керамические покрытия в душевых и ваннных комнатах



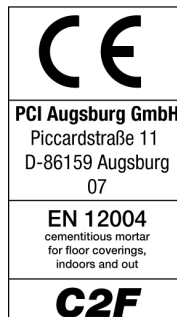
Нанесение неразбавленного PCI[®] Lastogum на основание с помощью валика.

ОБЛАСТЬ ПРИМЕНЕНИЯ

- Для устройства гидроизоляции с помощью валика, кисти или шпателя.
- Для внутреннего применения.
- Для вертикальных и горизонтальных поверхностей
- Для влажных помещений, не подверженных постоянному воздействию воды, например, ванные и душевые комнаты, душевые в жилых помещениях, гостиницах и оздоровительных учреждениях.
- Применяется на чувствительных к влаге впитывающих основаниях, например, на штукатурке, гипсоволокнистых плитах, гисокартоне, ДСП, ангидридных стяжках, во влажных и мокрых помещениях и мокрых местах обычного бытового пользования.
- Применяется на впитывающих минеральных основаниях, например, бетоне, стяжке, известковой штукатурке, пенобетоне, цементных выравнивающих смесях для стен, таких как PCI[®] Pericret и самовыравнивающихся растворах, например PCI[®] Periplan Extra и PCI[®] Periplan

СВОЙСТВА И ПРЕИМУЩЕСТВА

- **Водостойкая**, защищает чувствительные к воздействию влаги основания.
- **Эластичная**, компенсирует механические напряжения
- **Надежно перекрывает трещины.**
- **Однокомпонентный материал, готов к применению.**
- **Двухцветная**, легко визуальное контролировать толщину слоя.
- **Устойчива к воздействию известковой воды.**
- **Не содержит растворителей.**
- **Укладка плитки возможна через 2 часа.**



Технические данные**МАТЕРИАЛ**

Описание материала	синтетическая полимерная дисперсия без растворителей		
Компоненты	однокомпонентный		
Плотность	примерно 1,5 г/см ³		
Цвет для контроля	розовый и/или серый		
Наличие маркировки	Безопасный материал Не подлежит маркировке		
<i>Дополнительную информацию см. в разделе Меры безопасности</i>			
Упаковка			
PCI® Lastogum розовый	пластиковое ведро 8 кг пластиковое ведро 15 кг пластиковое ведро 25 кг		
PCI® Lastogum серый	пластиковое ведро 8 кг пластиковое ведро 15 кг пластиковое ведро 25 кг		
Гарантийный срок годности	12 месяцев		
Условия хранения	Хранить в сухом и прохладном месте, не хранить длительное время при температуре выше +30°C		

ПРИМЕНЕНИЕ

Минимальный расход при требуемой толщине сухого слоя 0,5 мм	примерно от 1,1 до 1,2 кг/м ² * (\triangle примерно 0.8 литра/м ²)		
Толщина мокрой пленки (минимум 2 слоя)	примерно 0,7 мм		
Расход	ведро 8 кг достаточно примерно для 7 м ²	ведро 15 кг достаточно примерно для 13 м ²	ведро 25 кг достаточно примерно для 21,5 м ²
Температура применения (температура основания)	от +5°C до +25°C		
Время твердения после нанесения 1 ^{ого} слоя**	примерно 1 час		
Время твердения после нанесения 2 ^{ого} слоя**	примерно 1 - 2 часа		
Укладка плитки после нанесения 2-го слоя:	примерно через 1 - 2 часа		

Расход может увеличиться на шероховатых основаниях.

*** При температуре +23°C и относительной влажности 50%. Более высокие температуры сокращают, а более низкие – продлевают указанное время.*

ПОДГОТОВКА ОСНОВАНИЯ

Основание должно быть ровным, прочным, чистым и твердым. Масляные пятна, различного рода загрязнения и налеты тщательно удалить с поверхности. Остаточная влажность в стяжке на цементной основе должна быть не более 4%, в ангидридной стяжке – не более 0,5%. Сильно впитывающие основания на цементной основе следует грунтовать PCI® Gisogrund, разведенным водой 1:1. Отшлифованные ангидридные или гипсовые наливные полы, а также обмазочную битумную гидроизоляцию внутри помещений следует грунтовать неразведенным PCI® Gisogrund. Праймер оставить для высыхания.

ПРИМЕНЕНИЕ

1. На подготовленное основание нанести неразбавленный PCI® Lastogum при помощи валика, щетки (щеткой для нанесения на стену, гладилкой) или шпателем, покрывая всю площадь. Требуется минимум два слоя.



1. Грунтование поверхности: впитывающие основания на гипсовой основе и из гипсокартона следует грунтовать PCI® Gisogrund.



2. В качестве первого слоя нанесите на всю поверхность основания неразбавленный PCI® Lastogum (розовый).

2. На первый слой PCI® Lastogum наклейте PCI® Pesticape 10x10 и/или PCI® Pesticape 35x35 на водопроводные трубы, сливные отверстия в полу; в угловые стыки и соединения пол/стена наклейте PCI® Pesticape Objekt. Все выступающие тканевые части PCI® Pesticape Objekt покроются вторым слоем PCI® Lastogum (серый).



3. Наложите PCI® Pesticape Objekt на PCI® Lastogum (розовый) в угловых стыках и примыканиях пол/стена.

3. Любое последующее покрытие следует наносить, когда первое покрытие высохнет.

Для облегчения контроля покрытия рекомендуется применять красный PCI® Lastogum для первого слоя, а при последующем(их) покрытии - серый PCI® Lastogum.

Если просвечивается предшествующий слой, то толщина нанесенного покрытия слишком мала. Следует ещё раз нанести на эти участки PCI® Lastogum



4. Наклейте PCI® Pesticape 10x10 на трубные соединения, выступающие из стены, и покройте PCI® Lastogum (красным).



5. После высыхания примерно через час нанесите второе защитное покрытие PCI® Lastogum (серый). Первое покрытие PCI® Lastogum (красное) не должно просвечивать, иначе может потребоваться еще один слой.

4. Когда PCI® Lastogum затвердел, можно укладывать плитку с PCI® Nanolight или PCI® Rapidlight на вертикальные и горизонтальные поверхности. Калиброванный природный камень следует укладывать на клеи для укладки плитки из натурального камня PCI® Carrament или PCI® Carralight.



6. Когда водонепроницаемый PCI® Lastogum затвердел, можно укладывать плитку.

СПЕЦИАЛЬНЫЕ ГИДРОИЗОЛЯЦИОННЫЕ МАТЕРИАЛЫ

■ Специальная водонепроницаемая лента PCI® Pectape Objekt для гидроизоляции углов и соединительных стыков в рулонах по 50 м

Специальная лента PCI® Pectape для внешних углов 90° A

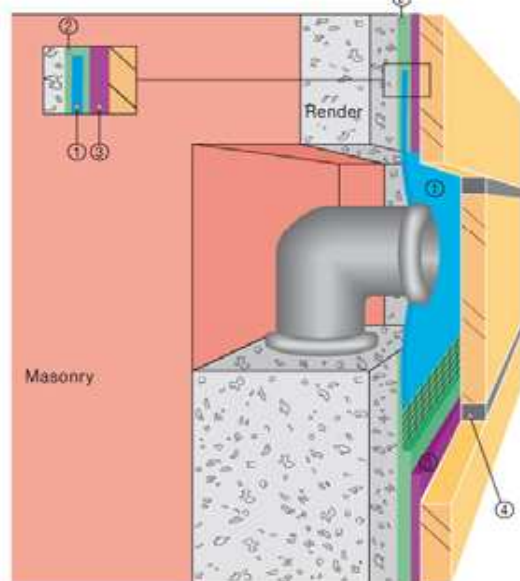
Специальная лента PCI® Pectape 90° I для внутренних углов

Специальная водонепроницаемая манжета PCI® Pectape 35x35

Специальная водонепроницаемая манжета PCI® Pectape 10x10

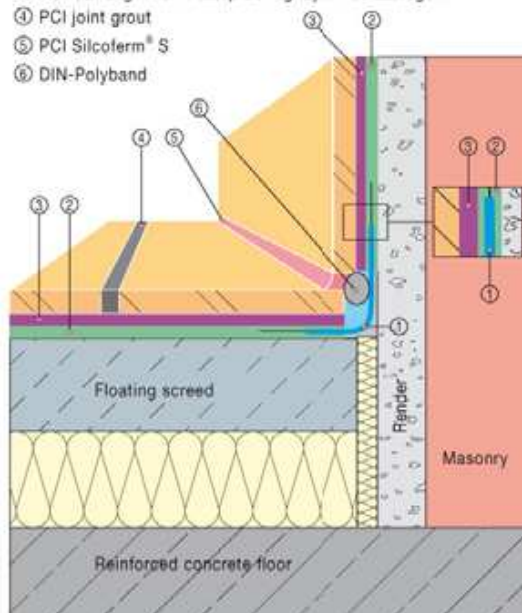
Detail: Pipe culvert / wall

- ① PCI Pectape® 10 x 10
- ② Waterproofing layer: PCI Lastogum®
- ③ Tile adhesives: PCI Flexmörtel, PCI Nanolight®, and/or PCI Carraflex®, PCI Carralight® on waterproofing layer PCI Lastogum®
- ④ PCI joint grout



Detail: Floor / wall connection

- ① PCI Pectape® 120
- ② Waterproofing layer: PCI Lastogum®
- ③ Tile adhesives: PCI Flexmörtel, PCI Nanolight® and/or PCI Carraflex®, PCI Carralight® on waterproofing layer PCI Lastogum®
- ④ PCI joint grout
- ⑤ PCI Silcoferm® S
- ⑥ DIN-Polyband



ВНИМАНИЕ

■ PCI® Lastogum не рекомендуется применять вне помещений и для гидроизоляции плавательных бассейнов. Для этих целей используйте водонепроницаемую гидроизоляцию для заделки швов PCI® Secessal.

■ Не используйте PCI® Lastogum при температуре основания ниже +5°C и выше +25°C.

■ По защитному покрытию можно ходить не ранее, чем через 2 часа при нанесении двух слоев.

■ Для облегчения контроля толщины слоя рекомендуется для первого покрытия применять красный PCI® Lastogum, а для второго покрытия - серый PCI® Lastogum. Первое покрытие не должно просвечивать.

■ Внутрстенная арматура, которая может встраиваться в защитное покрытие PCI® Lastogum с помощью PCI® Recitape 35x35, доступно, например, в фирме Hansa или DAL. Приемлемые сливы в полу с тонким основанием доступны, например, в фирме Kessel.

■ Водонепроницаемая манжета PCI® Recitape 10x10 должна обертываться вокруг трубы (не заглушки, которая позже будет снята), в противном случае труба выйдет за пределы области гидроизоляции при установке монтажной арматуры.

■ Сразу после заделки швов необходимо удалить остатки затирки и грязь на плитке и инструментах с помощью воды. После высыхания затирки очистка инструмента возможна только механическим способом (например, скребком).

ПРОИЗВОДИТЕЛЬ

PCI Augsburg GmbH
Piccardstr. 11
86159 Augsburg, Germany
Tel. +49 (821) 59 01-0
Fax +49 (821) 59 01-390
www.pci-augsburg.de

МЕРЫ БЕЗОПАСНОСТИ

Общая информация по дисперсионным материалам

Не допускайте, чтобы дисперсия засыхала на коже. Промойте засохшую дисперсию водой с мылом. Защитите глаза, когда есть риск разбрызгивания. При контакте с глазами тщательно промойте их под струей воды. Если раздражение глаз не пройдет за несколько минут, обратитесь за медицинской помощью.

Для получения дополнительной информации см. Паспорт Безопасности.

Условия производства работ и особенности применения нашей продукции в каждом случае различны. В технических описаниях мы можем предоставить лишь общие указания по применению. Эти указания соответствуют нашему сегодняшнему уровню осведомленности и опыту.

Сотрудник, использующий материал, обязан проверить пригодность и возможность его применения для предусмотренных целей. При особых требованиях следует обратиться за рекомендациями к специалистам ООО «БАСФ Строительные системы».

Официальный поставщик в РФ:

ООО «БАСФ Строительные системы»,
119017, Москва, Кадашевская наб., д.14, к.3.
Тел.: +7 495 225 6439/15
Факс: +7 495 225 64 11

E-mail: stroysist@basf.com

www.pci-russia.com www.stroysist.ru

Декабрь 2008 года.